

GENOLIFE

Iniciativa

20
23

Indice

1 GENOLIFE

1.1 Introducción

2 Plan de Trabajo

2.1 Planeación

2.2 Ejecución

2.3 Monitoreo

GENOLIFE

Transformando el diagnóstico molecular de agentes infecciosos con tecnología de vanguardia, Empresa (Spin-off Universitaria) tecnológica enfocada en la transformación de la oportunidad en el diagnóstico molecular.

Plan de Trabajo

01.

Planeación

Propuesta de valor

Identificación de objetivos

Definición de público

02.

Ejecución

Canales digitales

Estrategia de contenido

03.

Monitoreo

Medición

Análisis

Optimización



Planeación

Plan de trabajo



PROPUESTA DE VALOR

Planificación



Propuesta de valor

Se distingue una gran oportunidad de mercado para en la Costa Caribe de Colombia dado que, esta región presenta una alta carga económica en costos asociados al diagnóstico diferencial de enfermedades infecciosas y las transmitidas por vectores como VIH, el dengue, la malaria y la tuberculosis. La disponibilidad de pruebas moleculares precisas y eficientes puede contribuir significativamente a la detección temprana, el tratamiento adecuado y la prevención de la propagación, por lo que su potencial de comercialización resulta prometedor en la medida que exista una demanda creciente de tecnologías innovadoras, metodologías validadas y recurso humano idóneo que ofrezcan resultados rápidos y precisos.

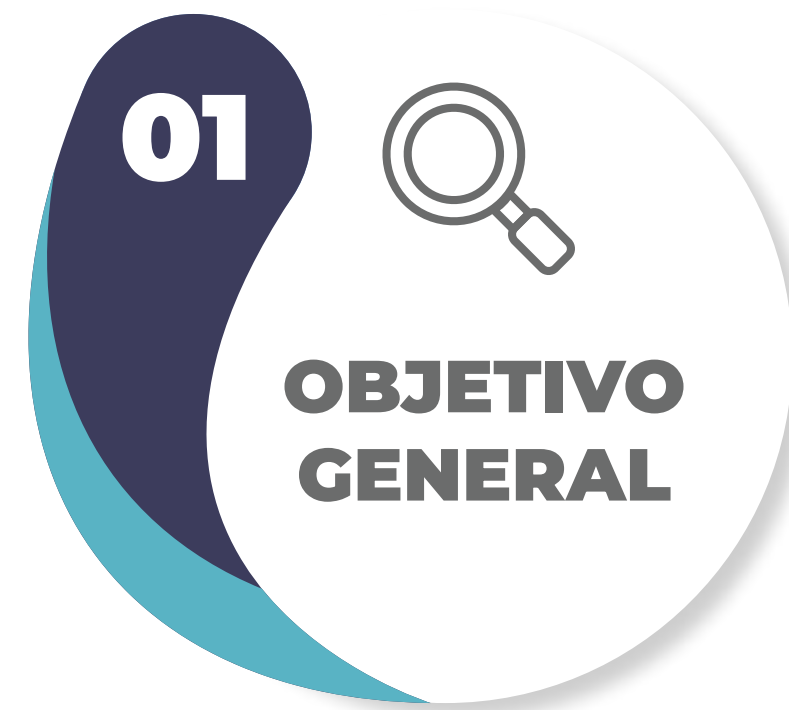
La implementación de estas pruebas puede mejorar la calidad de atención médica, reducir los cargos al Sistema General de Seguridad Social en Salud (SGSSS) y transformar la oportunidad asociada con el diagnóstico molecular. Igualmente, esta implementación apuntaría a mejorar los indicadores de gestión en el manejo de las enfermedades de interés en salud pública. Además, las colaboraciones estratégicas con instituciones de salud, la capacitación de profesionales de la salud (públicas y privadas) y una estrategia de marketing efectiva pueden ayudar a impulsar la adopción y la comercialización exitosa de estas pruebas en la costa caribe de Colombia.

IDENTIFICACIÓN DE OBJETIVOS

Planificación



Identificación de objetivos



Posicionamiento Efectivo en LinkedIn para GENOLIFE



Aumentar la Conexión con Profesionales de la Salud en LinkedIn



Generar Interés y Demanda para las Pruebas Moleculares en la Costa Caribe

Métricas claves - KPIs

Aumentar la Conexión con Profesionales de la Salud en LinkedIn



Evalúa la efectividad de las conexiones enviadas

¿Cómo obtenerla?

Calcular el porcentaje de solicitudes de conexión aceptadas respecto al total enviado.



Mide la receptividad del público al contenido educativo.

¿Cómo obtenerla?

Calcular la tasa de clics, compartidos y comentarios en publicaciones educativas



Mide la frecuencia y calidad de la participación en grupos

¿Cómo obtenerla?

Registrar la cantidad y tipo de interacciones en los grupos de LinkedIn.



Evalúa la cantidad y calidad de la participación en webinars.

¿Cómo obtenerla?

Registrar la asistencia, preguntas y comentarios durante los webinars.

Métricas claves - KPIs

Generar Interés y Demanda para las Pruebas Moleculares en la Costa Caribe

01 Compromiso con Historias de Éxito (CHE)

Evalúa la interacción y respuesta del público ante las historias de éxito.

¿Cómo obtenerla?

Analizar la cantidad de comentarios, compartidos y reacciones en las publicaciones de historias de éxito.

02 Tasa de Retención de Contenido Visual (TRCV)

Mide la receptividad del público al contenido educativo.

¿Cómo obtenerla?

Evaluar el tiempo promedio que los usuarios pasan interactuando con infografías, videos y otros contenidos visuales.

03 Recopilación de Testimonios (RT)

Mide la cantidad de testimonios recopilados.

¿Cómo obtenerla?

Contabilizar y organizar los testimonios recibidos de profesionales de la salud

04 Nuevas Asociaciones (NA)

Mide la cantidad de nuevas asociaciones establecidas

¿Cómo obtenerla?

Registrar y dar seguimiento a acuerdos y colaboraciones con instituciones de salud

DEFINICIÓN DE PÚBLICO

Planificación



Buyer persona

Fisioterapeuta Deportivo(SEFUM): 50 años - Masculino - Zona Rural - Técnico en Producción Agropecuaria Ganadero Independiente - Ingresos: Moderado



OBJETIVOS PROFESIONALES

ser profesor de la Dirección de especializaciones y del Departamento de Salud Pública de la Universidad del Norte de Barranquilla y docente de Icontec Internacional para programas de seguridad del paciente y acreditación en salud.

OBJETIVOS PERSONALES

Consolidar su carrera como educador y conferencista en el ámbito de la salud pública y la gestión de servicios de salud. Contribuir al desarrollo académico de la Universidad del Norte de Barranquilla.

OBJETIVOS PERSONALES

- Ser reconocido como un experto en su campo, tanto a nivel nacional como internacional.
- Contribuir significativamente a la mejora de los sistemas de salud en Colombia

COMENTARIOS

Posiblemente valore la retroalimentación constructiva sobre sus actividades académicas y profesionales.

RETOS

- Conseguir nuevas oportunidades para difundir sus conocimientos y experiencias.
- Ser Ministro de Salud o Decano en la Universidad del Norte.

Buyer persona

Fisioterapeuta Deportivo(SEFUM): 50 años - Masculino - Zona Rural - Técnico en Producción Agropecuaria Ganadero Independiente - Ingresos: Moderado



REDES SOCIALES

- LinkedIn.
- Instagram

CÓMO ROLE MATCH PUEDE AYUDAR

Brindar la información Acelera tu carrera profesional y consigue un trabajo en Tecnología que valore tus habilidades y experiencia.

CÓMO SE INFORMAN / FUENTES INFORMACIÓN:

Es probable que busque información en revistas académicas especializadas en salud y gestión pública.

SITIOS WEB PREFERIDOS

Plataformas académicas como PubMed, ResearchGate, y Google Scholar.
 Páginas web de instituciones educativas y de salud (OMS, OPS, MinSalud).
 Portales especializados en noticias y avances en salud pública.

CÓMO GENOLIFE PUEDE AYUDAR

- Ofrecer oportunidades para conferencias y colaboraciones académicas.
- Proporcionar plataformas de enseñanza en línea para ampliar su alcance.
- Facilitar conexiones con expertos internacionales en su campo.
- Conectarlo como asesor a GenoLife

PREFERENCIAS DE COMPRA

Busca tecnologías y herramientas que proporcionen mediciones precisas y datos objetivos para evaluar la fuerza muscular de manera efectiva.

Mapa de empatía

Fisioterapeuta Deportivo(SEFUM)



Juan

¿Qué piensa y siente?

Piensa en la importancia de un diagnóstico preciso y rápido para sus pacientes y en ocasiones siente frustración cuando los diagnósticos no son certeros y los tratamientos se retrasan.

¿Qué ve?

Ve a pacientes ansiosos y preocupados por la falta de resultados rápidos, además se observan los equipos de laboratorio y tecnologías médicas, podrían mejorar el diagnóstico y hacerlo más eficientes y eficaces.

¿Qué dice y hace?

Comparte con otros tecnólogos de laboratorio su interés en actualizar los equipos y tecnologías en su laboratorio, está en contacto con médicos y otros profesionales de la salud para brindar resultados precisos y rápidos de pruebas moleculares.

¿Qué escucha?

Escuchar las preocupaciones de sus pacientes acerca de la demora en los diagnósticos, también escuchar sobre nuevas tecnologías de diagnóstico molecular que podrían cambiar la forma en que se realizan las pruebas médicas.

Esfuerzo

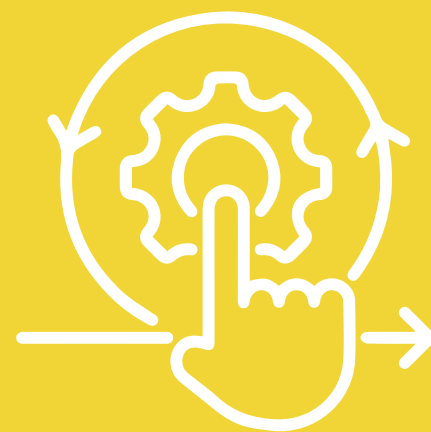
Le duele la falta de recursos y apoyo para implementar pruebas moleculares avanzadas en su práctica. Le duele la posibilidad de que algunos pacientes no reciban el tratamiento adecuado debido a limitaciones en los diagnósticos.

Resultados

Aspira a proporcionar a sus pacientes la atención médica de mayor calidad posible. Aspira a contar con herramientas y tecnologías avanzadas que agilicen los diagnósticos y mejoren los resultados de sus pacientes.

Customer Journey MAP

Descubrimiento	Consideración	Consideración
<p>Se interesa en encontrar soluciones tecnológicas que le permitan mejorar la detección temprana de enfermedades infecciosas y mantenerse al día con las últimas tecnologías en el campo de la infectología</p>	<p>investiga a fondo la iniciativa, participa en webinars y talleres de capacitación ofrecidos por la empresa. Examina la precisión y eficiencia de las pruebas diagnósticas moleculares propuestas, además de evaluar las herramientas de comunicación y coordinación de muestras</p>	<p>Después de evaluar la precisión de las pruebas diagnósticas y la calidad del soporte educativo proporcionado, decide adoptar la Iniciativa de Diagnóstico Molecular en su práctica. Está convencida de que las soluciones ofrecidas mejorarán la detección temprana y permitirán un tratamiento más rápido y efectivo de las enfermedades infecciosas.</p>
<p>Se interesa en herramientas que faciliten el flujo de trabajo y mejoren la comunicación con otros profesionales de la salud.</p>	<p>Examina las herramientas de coordinación de muestras ofrecidas y evalúa su capacidad para mejorar la eficiencia en el laboratorio. Compara la iniciativa con otras soluciones disponibles, considerando la facilidad de integración en su entorno de trabajo y el nivel de soporte proporcionado.</p>	<p>Después de evaluar la eficacia de las herramientas de coordinación de muestras y la calidad del soporte ofrecido, decide implementar la Iniciativa de Diagnóstico Molecular en su laboratorio. Está convencido de que estas herramientas mejorarán la comunicación y coordinación en su laboratorio, lo que llevará a una mayor eficiencia y precisión en los diagnósticos.</p>



Ejecución

Plan de trabajo

2023

CANALES DIGITALES

Planificación



Canales digitales



- Redes Sociales (Instagram, Facebook, LinkedIn, Tik Tok, YouTube)
- Newsletter/Email Marketing
- Webinars y Videos



- Blogs de Terceros
- Reseñas
- Foros y Comunidades
- Menciones
- Embajadores de la Marca



- Ads Redes Sociales
- Eventos

Propios: Son los canales digitales que GENOLIFE controla directamente, y donde puede publicar contenido y comunicarse con la audiencia sin costos adicionales por publicación.

Obtenidos: Son los canales donde GENOLIFE obtiene visibilidad a través del esfuerzo y relaciones, no pagando directamente por espacio, sino a través de colaboraciones, optimización para motores de búsqueda, y cobertura editorial.

Pagados: Son los canales donde GENOLIFE paga por la visibilidad, ya sea a través de publicidad, promociones pagadas, o cualquier otro tipo de exposición pagada.

Esta división permite GENOLIFE tener una visión clara de dónde puede tener presencia y cómo puede distribuir sus recursos de manera eficaz para alcanzar sus objetivos de marketing.

Elementos de comunicación - Storytelling

Había una vez...	El siempre...	Pero se le dificultaba...	El trataba de resolverlo
<p>En un rincón del mundo, donde la necesidad de respuestas precisas sobre la salud y el bienestar se hacía más profunda, nació GenoLife. Nos dirigimos a aquellos que buscan comprender su propia esencia genética, a quienes desean trazar un camino de salud personalizado y a todos aquellos que anhelan la certeza en cada aspecto de su vida.</p>	<p>Siempre en las encrucijadas de decisiones importantes sobre salud, en esos momentos cruciales cuando las respuestas genéticas pueden iluminar el camino hacia una vida más plena. GenoLife está presente en los lugares donde el anhelo de conocimiento se encuentra con la necesidad de comprender la singularidad genética.</p>	<p>Se le dificultaba encontrar respuestas definitivas, entender las predisposiciones genéticas o recibir guía personalizada para tomar decisiones fundamentales. La incertidumbre se interponía entre él/ella y la seguridad que buscaba, y en esa lucha, GenoLife se convierte en el faro que disipa las sombras.</p>	<p>Intentaba comprender la complejidad de su propia genética, exploraba alternativas y se enfrentaba a soluciones genéricas que no abordaban sus necesidades específicas. Al descubrir las limitaciones de los competidores y métodos convencionales, GenoLife se forjó como la respuesta precisa y personalizada que él/ella estaba buscando.</p>
Pero el deseaba que...	Hasta que un día ...	A diferencia de la solución...	Su deseo de cumplió poder...
<p>Deseaba una solución que no solo brindara datos, sino que los tradujera en un plan de acción personalizado. Anhelaba una guía continua, una compañía que le acompañara en su viaje hacia una vida más saludable y consciente. GenoLife, consciente de esta aspiración, se convierte en el socio de confianza para transformar esos deseos en realidad.</p>	<p>Un día, en su búsqueda de respuestas, GenoLife ilumina su camino. Sea en el hogar al recibir un kit de prueba, en la consulta médica para tomar decisiones informadas o en el momento de comprender su propia singularidad genética, GenoLife es el compañero que guía, informa y capacita</p>	<p>A diferencia de soluciones genéricas, GenoLife se destaca por su enfoque personalizado y su compromiso con la comprensión individual. Nuestra solución no solo proporciona datos, sino que crea un viaje continuo de descubrimiento, aprendizaje y transformación personal.</p>	<p>El deseo de comprender, prevenir y prosperar se convierte en una realidad poderosa. GenoLife, a través de su compromiso continuo con la salud genética personalizada, se convierte en el puente entre el conocimiento y la acción, llevando a cabo el sueño de una vida más saludable y consciente.</p>

ESTRATEGIAS DE CONTENIDO

Planificación



Acciones puntuales estrategicas

Aumentar la Conexión con Profesionales de la Salud en LinkedIn

Conexiones Estratégicas

Enviar conexiones personalizadas a profesionales de la salud, laboratorios y expertos en la región. Incluir mensajes de bienvenida y contenido relevante.

Participación en Grupos

Enviar conexiones personalizadas a profesionales de la salud, laboratorios y expertos en la región. Incluir mensajes de bienvenida y contenido relevante.

Contenido Educativo

Publicar regularmente contenido educativo sobre diagnóstico molecular, destacando la importancia y beneficios de las pruebas innovadoras

Webinars Colaborativos

Colaborar con profesionales de la salud para organizar webinars informativos y educativos sobre tecnologías moleculares.

Generar Interés y Demanda para las Pruebas Moleculares en la Costa Caribe

Historias de Éxito

Compartir historias de éxito de implementaciones anteriores de pruebas moleculares en la región.

Contenido Visual Impactante

Crear y compartir infografías, videos y otros contenidos visuales que resalten la eficacia de las pruebas moleculares.

Testimonios y Reseñas

Solicitar y compartir testimonios de profesionales de la salud que hayan experimentado mejoras significativas con las pruebas moleculares.

Colaboración con Instituciones

Establecer colaboraciones estratégicas con instituciones de salud reconocidas para respaldar y promover la adopción de pruebas moleculares.



Monitoreo

Plan de trabajo

03.