

MOOLLISH

Iniciativa

20
23

Indice

1 MOOLLISH

1.1 Introducción

2 Plan de Trabajo

2.1 Planeación

2.2 Ejecución

2.3 Monitoreo

MOOLLISH

El proyecto de desarrollo e implementación de una plataforma agropecuaria surge como respuesta a la creciente demanda de herramientas tecnológicas que permitan mejorar la eficiencia y productividad en el sector ganadero. A través de esta propuesta, se busca brindar a los productores pecuarios una solución integral que les ayude a optimizar la gestión de sus animales y pasturas, así como a facilitar su asociación con inversionistas interesados en el sector.

En primer lugar, la necesidad de contar con una plataforma que permita el control y seguimiento de los animales y sus pasturas radica en la importancia vital de estos elementos en la producción ganadera. El monitoreo y control adecuado de las condiciones de pastoreo contribuye a una alimentación saludable y balanceada del ganado, lo cual se traduce en un crecimiento óptimo y una mejora en la calidad de leche, la carne o productos derivados.

Además, el seguimiento de los animales permite detectar problemas de salud de manera precoz, lo que reduce la mortalidad y mejora su bienestar.

Plan de Trabajo

01.

Planeación

- Propuesta de valor
- Identificación de objetivos
- Definición de público

02.

Ejecución

- Canales digitales
- Estrategia de contenido

03.

Monitoreo

- Medición
- Análisis
- Optimización



Planeación

Plan de trabajo



PROPUESTA DE VALOR

Planificación

20
23



Propuesta de valor

El proyecto de desarrollo e implementación de una plataforma agropecuaria se plantea como una solución integral y efectiva para los productores ganaderos, que les permitirá mejorar la gestión y el control de sus animales y pasturas, así como facilitar la asociación con inversionistas interesados en el sector agropecuario. Una de las características clave de esta propuesta es el uso de tecnologías avanzadas como Lorawan y fotografía multiespectral con drones para recopilar información precisa y detallada. Además, se integrará una plataforma comercial de predicciones financieras para los inversionistas.

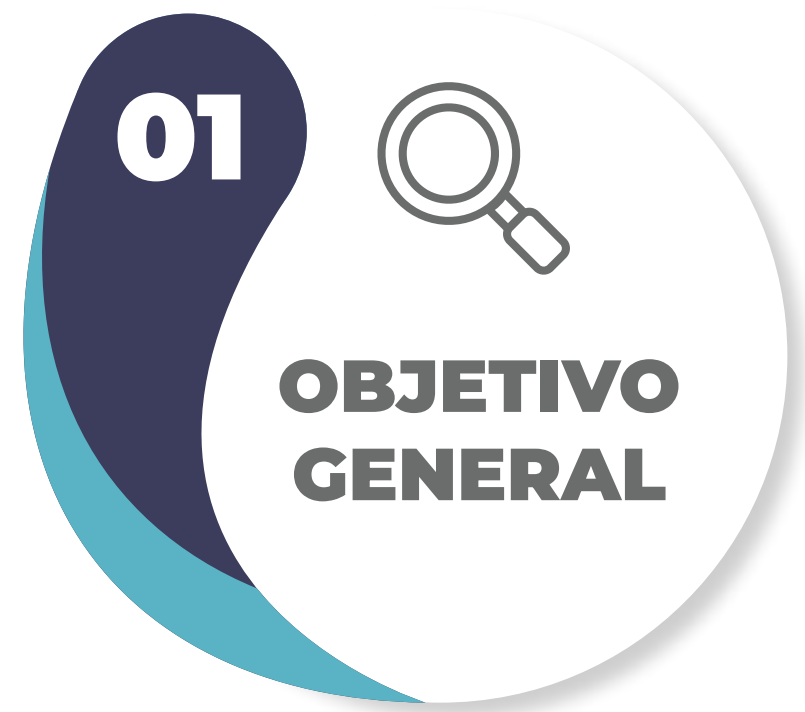
La plataforma agropecuaria se basará en el uso de tecnología avanzada y herramientas digitales para brindar a los productores una visión completa y detallada de su producción ganadera. Una de las funcionalidades principales será el monitoreo y control de las condiciones de pastoreo. Para esto, se utilizarán drones equipados con cámaras multiespectrales, que capturarán imágenes de alta resolución de las pasturas desde distintos niveles de altura. Estas imágenes proporcionarán datos valiosos sobre la vegetación, la cantidad de forraje disponible y la salud de las pasturas.

IDENTIFICACIÓN DE OBJETIVOS

Planificación



Identificación de objetivos



Posicionar la marca Moollish como líder en soluciones tecnológicas integrales para la gestión y monitoreo ganadero en Colombia, aumentando el reconocimiento de la plataforma en un 30% entre ganaderos y empresas del sector para fines del tercer trimestre de 2023.



Conectando con la Industria: Presencia Destacada en LinkedIn"



Visitas a Empresas y Ganaderos



Vallas Publicitarias

Métricas claves - KPIs

Conectando con la Industria: Presencia Destacada en LinkedIn"

01 Conexiones Clave

Medir el crecimiento en conexiones con empresas ganaderas y profesionales del sector en LinkedIn.

¿Cómo obtenerla?

Realizar un seguimiento mensual del número de nuevas conexiones con empresas ganaderas y profesionales del sector a través de la función de red de LinkedIn.

02 Engagement de Contenido

Medir la interacción semanal con los artículos y estudios publicados en LinkedIn, incluyendo likes, comentarios y compartidos.

¿Cómo obtenerla?

Utilizar las analíticas integradas de LinkedIn para rastrear la participación y el impacto de cada publicación.

02 Crecimiento de Conexiones a través de Grupos

Evaluar el aumento semanal en conexiones directamente atribuibles a la participación activa en grupos de LinkedIn.

¿Cómo obtenerla?

Registrar el número de nuevas conexiones y su origen en grupos específicos mediante el seguimiento de enlaces y referencias.

Métricas claves - KPIs

Visitas a Empresas y Ganaderos



Rastrear la cantidad de nuevos usuarios registrados después de las visitas y presentaciones personalizadas.

¿Cómo obtenerla?

Utilizar un sistema de seguimiento en línea para registrar y vincular nuevos registros a las visitas realizadas a empresas y ganaderos



Medir el número de nuevas cuentas registradas directamente después de cada presentación personalizada.

¿Cómo obtenerla?

Mantener un registro en línea de los participantes en presentaciones y realizar un seguimiento de sus registros en la plataforma.



Seguir la cantidad de nuevos registros generados por referencias de ganaderos que participan en el programa de incentivos.

¿Cómo obtenerla?

Vincular registros a referencias específicas mediante códigos o enlaces únicos proporcionados por los ganaderos referentes.

Métricas claves - KPIs

Vallas Publicitarias

01 Alcance de Vallas

Evaluar el alcance y la visibilidad de las vallas publicitarias en las zonas rurales seleccionadas

¿Cómo obtenerla?

Utilizar herramientas de análisis geoespacial para evaluar la visibilidad y alcance potencial de las vallas publicitarias en las ubicaciones seleccionadas.

02 Alcance Geográfico

Evaluar la cobertura y visibilidad de las vallas publicitarias en áreas rurales clave.

¿Cómo obtenerla?

Utilizar herramientas de análisis geoespacial para medir la población potencialmente impactada por cada valla

03 Recuerdo Visual

Medir el reconocimiento y recuerdo de la marca a través de encuestas post-visualización del diseño de las vallas.

¿Cómo obtenerla?

Realizar encuestas a ganaderos en las áreas objetivo para evaluar la efectividad del diseño publicitario.

DEFINICIÓN DE PÚBLICO

Planificación



Buyer persona

Juan Pérez : 35 años - Masculino - Zona rural, cerca de una pequeña ciudad- Técnico en Producción Agropecuaria Ganadero independiente - Ingresos: Moderado.



OBJETIVOS PROFESIONALES

Mejorar la productividad de su explotación, aumentar la calidad de los productos ganaderos, expandir su negocio en el mercado local..

OBJETIVOS PERSONALES

Proporcionar una educación de calidad para sus hijos, contribuir al desarrollo de la comunidad local, disfrutar de una vida familiar equilibrada.

COMENTARIOS

Está interesado en adoptar tecnologías que simplifiquen la gestión de su explotación, pero tiene preocupaciones sobre el costo y la complejidad de implementar nuevas soluciones tecnológicas en su negocio.

GUSTOS

La vida en el campo, actividades al aire libre, tecnología agrícola, pasar tiempo con su familia.

RETOS

Limitaciones financieras para invertir en tecnologías agrícolas avanzadas, dificultades para encontrar inversores interesados en el sector ganadero, mantener la salud y bienestar de sus animales.

DESEOS Y ASPIRACIONES

Implementar prácticas sostenibles en su explotación, encontrar oportunidades de inversión para expandir su negocio, mejorar la calidad de vida de su familia.

Buyer persona

Juan Pérez : 35 años - Masculino - Zona rural, cerca de una pequeña ciudad- Técnico en Producción Agropecuaria Ganadero independiente - Ingresos: Moderado.



REDES SOCIALES

Facebook.

PREFERENCIAS DE COMPRA

Prefiere soluciones tecnológicas accesibles y fáciles de usar.

CÓMO SE INFORMAN / FUENTES INFORMACIÓN:

Conversaciones con otros ganaderos locales

CÓMO MOOLLISH PUEDE AYUDAR

Ofreciendo una plataforma integral para el monitoreo y trazabilidad de sus animales y pasturas.

SITIOS WEB PREFERIDOS

Programas de noticias agrícolas

Mapa de empatía

Juan Perez



Juan

¿Qué piensa y siente?

- Preocupado por la eficiencia de su explotación ganadera.
- Se siente esperanzado por las posibilidades que la tecnología puede ofrecer a su negocio. Está ansioso por implementar

¿Qué ve?

- Observa las tendencias en la industria ganadera, prestando atención a cómo otras explotaciones están utilizando tecnología para mejorar sus operaciones.

¿Qué dice y hace?

- Muestra una actitud positiva y abierta hacia la tecnología en público.
- Habla entusiastamente sobre las posibilidades que la nueva plataforma puede ofrecer a su explotación.

¿Qué escucha?

- Sus amigos ganaderos le cuentan sobre sus éxitos después de implementar tecnologías similares.
- Comparten historias sobre inversionistas interesados en proyectos agrícolas.

Esfuerzo

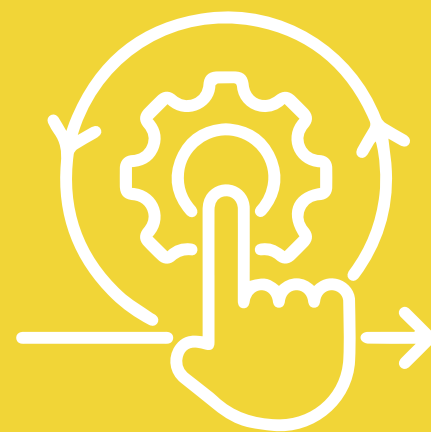
- Miedo de no poder financiar la tecnología y de no ser capaz de utilizarla correctamente.
- Se frustra con los obstáculos técnicos y financieros que puedan surgir durante la implementación del sistema.

Resultados

- Necesita una solución tecnológica que sea fácil de usar y financieramente viable. Desea una mejora significativa en la eficiencia de su explotación y una asociación con un inversor interesado en su proyecto.

Customer Journey MAP

Descubrimiento	Consideración	Consideración
<p>Se da cuenta de que su explotación necesita una actualización tecnológica para mejorar la gestión de sus animales y pasturas. Comienza a investigar en revistas agrícolas y sitios web especializados, donde descubre información sobre plataformas de monitoreo y trazabilidad para el sector ganadero.</p>	<p>Evalúa cuidadosamente las opciones disponibles. Compara diferentes plataformas y se involucra en conversaciones con otros ganaderos locales para obtener recomendaciones. Asiste a talleres y eventos agrícolas en su comunidad, donde tiene la oportunidad de ver demostraciones en vivo de varias soluciones tecnológicas.</p>	<p>Después de comparar diversas opciones y evaluar las necesidades específicas de su explotación, elige una plataforma de monitoreo y trazabilidad que se adapte a sus requerimientos. Además, encuentra un inversor interesado en apoyar su proyecto. Realiza la compra de la plataforma y comienza la implementación en su explotación.</p>



Ejecución

Plan de trabajo

2023

CANALES DIGITALES

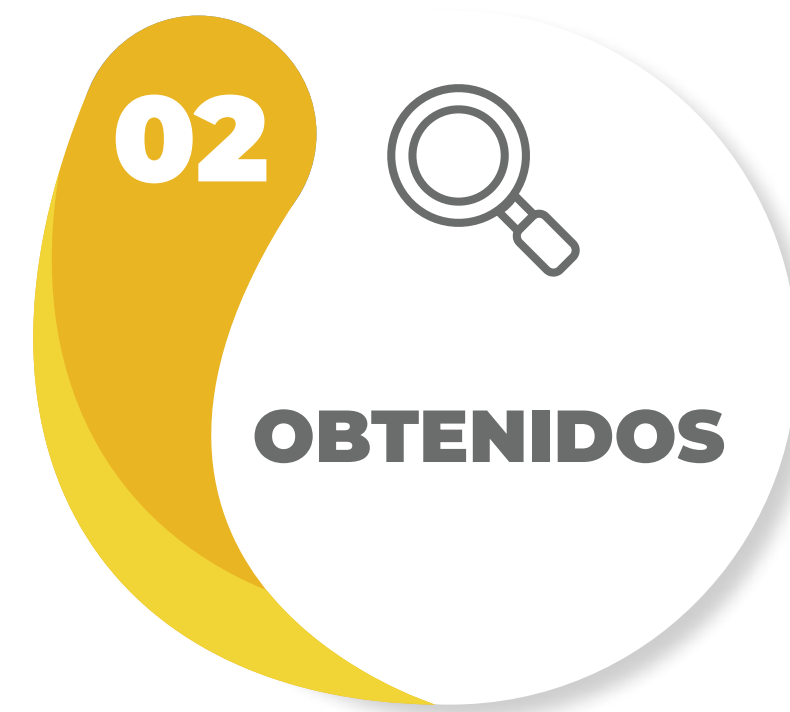
Planificación



Canales digitales



- Redes Sociales (Instagram, Facebook, LinkedIn, Tik Tok, YouTube)
- Newsletter/Email Marketing
- Webinars y Videos



- Blogs de Terceros
- Reseñas
- Foros y Comunidades
- Menciones
- Embajadores de la Marca



- Ads Redes Sociales
- Eventos

Propios: Son los canales digitales que MOOLLISH controla directamente, y donde puede publicar contenido y comunicarse con la audiencia sin costos adicionales por publicación.

Obtenidos: Son los canales donde MOOLLISH obtiene visibilidad a través del esfuerzo y relaciones, no pagando directamente por espacio, sino a través de colaboraciones, optimización para motores de búsqueda, y cobertura editorial.

Pagados: Son los canales donde MOOLLISH paga por la visibilidad, ya sea a través de publicidad, promociones pagadas, o cualquier otro tipo de exposición pagada.

Esta división permite a MOOLLISH tener una visión clara de dónde puede tener presencia y cómo puede distribuir sus recursos de manera eficaz para alcanzar sus objetivos de marketing.

Elementos de comunicación - Storytelling

Había una vez...	El siempre...	Pero se le dificultaba...	El trataba de resolverlo
<p>En un remoto rincón del campo colombiano, vivía Juan, un apasionado ganadero con un pequeño rebaño de sueños por cultivar. Juan representaba a miles de ganaderos que, a pesar de su dedicación, anhelaban una solución moderna para potenciar su labor y mejorar la vida en el campo.</p>	<p>Juan siempre se encontraba en su finca, rodeado de pastizales y el canto de los pájaros. Las necesidades de controlar su ganado y optimizar la gestión de pasturas se volvían más evidentes cada día. Eventos, ferias ganaderas y encuentros locales eran oportunidades clave para conectarse con él y entender sus desafíos.</p>	<p>Sin acceso a tecnologías avanzadas, Juan enfrentaba dificultades para monitorear la salud de sus animales, gestionar la alimentación de manera eficiente y acceder a inversiones para hacer crecer su pequeño imperio ganadero. La falta de conectividad en zonas rurales también era un obstáculo.</p>	<p>Juan intentaba seguir el ritmo utilizando métodos tradicionales, pero la competencia y la demanda del mercado cambiante lo impulsaron a buscar soluciones más allá de los métodos convencionales. Investigó productos y servicios existentes, pero ninguno abordaba integralmente sus necesidades.</p>
Pero el deseaba que...	Hasta que un día ...	A diferencia de la solución...	Su deseo de cumplió poder...
<p>Juan soñaba con una herramienta que combinara monitoreo avanzado con acceso a inversores interesados en su proyecto. Quería una plataforma integral que le permitiera no solo controlar su ganado y pasturas, sino también mejorar su situación financiera mediante asociaciones sólidas.</p>	<p>Un día, mientras asistía a una feria ganadera, Juan descubrió Moollish. Las vallas publicitarias en el evento y las presentaciones personalizadas lo cautivaron. La aplicación ofrecía exactamente lo que él necesitaba: tecnología avanzada, conectividad en tiempo real y oportunidades de inversión.</p>	<p>A diferencia de otras soluciones fragmentadas, Moollish integra monitoreo con tecnología Lorawan, drones y una plataforma financiera. Los competidores solo ofrecen parte de la solución, mientras que Moollish se presenta como el aliado completo para el ganadero moderno.</p>	<p>Con Moollish, Juan vio cómo sus sueños se hacían realidad. La campaña publicitaria destacó su éxito, mostrando imágenes de animales saludables y prósperas asociaciones con inversores. Moollish no solo cumplió sus deseos, sino que superó sus expectativas, convirtiéndose en el motor de su éxito ganadero</p>

ESTRATEGIAS DE CONTENIDO

Planificación



Acciones puntuales estrategicas

Conectando con la Industria: Presencia Destacada en LinkedIn

Conectando con la Industria: Presencia Destacada en LinkedIn

Aumentar la presencia y conexiones en LinkedIn, enfocándonos en empresas ganaderas reconocidas. Publicar contenido relevante, participar en grupos y establecer relaciones clave.

Contenido Relevante:

Publicar semanalmente artículos y estudios sobre tecnología ganadera y tendencias del sector.

Participación en Grupos:

Unirse y participar activamente en grupos de LinkedIn relacionados con la ganadería para construir conexiones.

Visitas a Empresas y Ganaderos.

Cara a Cara con el Éxito Ganadero

Realizar visitas personalizadas a empresas y ganaderos para presentar Moollish, demostrar sus beneficios y fomentar el boca a boca positivo

Programa de Presentaciones

Organizar presentaciones personalizadas para empresas y ganaderos, destacando casos de éxito

Incentivos de Referencia

Ofrecer incentivos a ganaderos por cada nuevo usuario referido que se registre en Moollish.

Vallas Publicitarias

Moollish en las Tierras de Éxito Ganadero

Colocar estratégicamente vallas publicitarias en zonas rurales donde los ganaderos las verán, resaltando los beneficios y servicios de Moollish.

Investigación de Ubicaciones

Identificar zonas rurales clave con alta concentración de ganaderos para instalar las vallas.

Diseño Impactante

Crear anuncios visuales atractivos que destaquen los beneficios de Moollish.



Monitoreo

Plan de trabajo

03.